

Vase WC din oțel inox SLWN 17, SLWN 19



Caracteristici:



EN997

Specificații livrare:

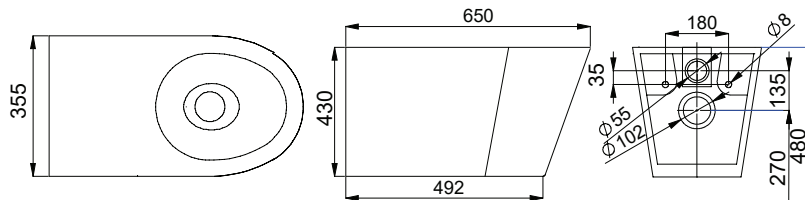
- design antivandalism
- toaletă stativă din oțel inox, fixare de perete și pardoseală
- material CrNi 18/10 (AISI - 304), grosime 1,5 mm
- finisaj periat

SLWN 17 - cod 94170 vas wc din oțel inox cu placă de montaj

Dimensiuni:



SLWN 17



Caracteristici:



EN 997

Specificații livrare:

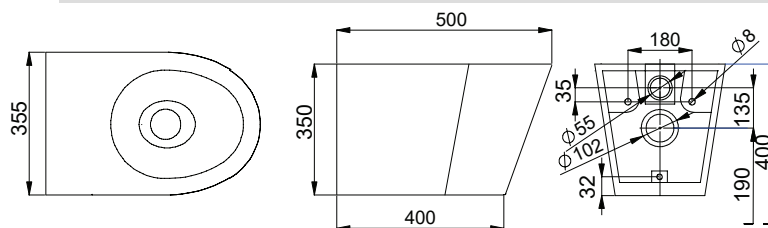
- design antivandalism
- toaletă suspendată din oțel inox, fixare de perete
- material CrNi 18/10 (AISI - 304), grosime 1,5 mm
- greutate 18 kg
- finisaj periat

SLWN 19 - cod 94190 vas wc din oțel inox , șuruburi de fixare

Dimensiuni:



SLWN 19



Caracteristici:



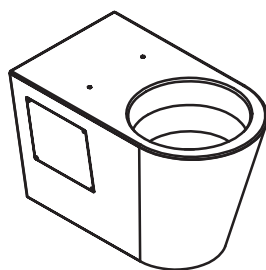
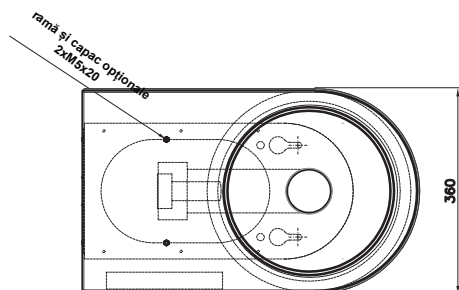
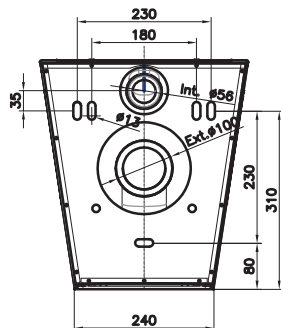
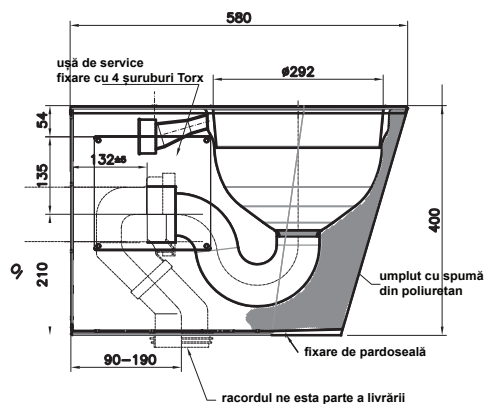
EN997

Specificații livrare:

- design antivandalism
- toaletă stativă din oțel inox, fixare de perete și pardoseală
- material CrNi 18/10 (AISI - 304), grosime 1,5 mm
- finisaj periat

SLWN 30 - cod 94302 vas wc din oțel inox cu placă de montaj, fără racord scurgere la pardoseală

Dimensiuni:



Vase WC din oțel inox